



SÜRDÜRÜLEBİLİRLİK RAPORU



Sürdürülebilirlik Politikamız

Sürdürülebilir bir dünya için;

- Misafirlerimizden gelen öneri ve şikâyetlerin değerlendirilmesi, çözüme kavuşturulması ve geri bildirilmesine önem veririz.
- Sürdürülebilirlik anlayışı doğrultusunda, çalışanlarımızı bilinçlendirmek, gelişimine katkıda bulunmak amacıyla eğitimlerimizi yapar ve her aşamada aktif rol almalarını sağlarız.
- Tüm faaliyetlerimizde yasalara ve mevzuatlara uyarız.

Sürdürülebilirlik Politikamız

Çevre Koruma ve Atık Yönetimi Politikamız

- Yasal düzenlemeler çerçevesinde faaliyetlerimizin çevre etki ve boyutunu değerlendirir ve etkimizin en aza indirilmesi için çalışmalar yaparız.
- Atıklarımızı kaynağında azaltmak için satın alma aşamasında değerlendirme yaparız.
- Atıklarımızı gruplarına ve tehlike sınıflarına göre en etkin şekilde ayırırız. Atıklarımızı sınıfına uygun lisanslı firmalara teslim ederiz.
- Atık miktarını azaltmayı hedefleriz.
- Atık ayrışımı, sıfır atık vb. konularda personellerimize eğitimler verir, bu konularda etkinlikler düzenleyerek misafirlerimizin farkındalığını sağlarız.
- Doğal kaynaklarımızın etkin kullanımı için gerekli altyapı çalışmalarını yapar ve düzenli takip ederek azaltmayı amaçlarız.
- Misafirlerimizin ve çalışanlarımızın, doğal kaynaklarımızı bilinçli şekilde kullanması konusunda farkındalık yaratırız.

Sürdürülebilirlik Politikamız

Satın Alma Politikamız

- Otelimize aldığımız malzemelerde “geri dönüşüm” ve “çevre dostu” etiketi olanları tercih ederek doğayı korumaya katkıda bulunuruz.
- Yerel tedarikçilerden ürün/mal tedariki sağlayarak bölge ekonomisine katkıda bulunur, yerel tedarikçilerimizin oranını takip ederek sürekli artırmayı hedefleriz.

Kültürel Farkındalık Politikamız

- Misafirlerimizin, bölgemizde bulunan doğal ve kültürel miraslara, yöresel ürün ve hizmetlere ulaşabilmesi için bilgilendiririz.
- Gerek turistik amaçlı gerekse çalışmak için gelen ziyaretçilerin, farklı kültürleri ile bölgesel gelişime katkı sunduklarını, misafirperverlik gösterilmesi gerektiğini biliriz.
- Tüm paydaşlarımıza bölgenin yemek, aktivite, kültür ve geleneklerinin tanıtılmasında destek verir, (dini-kültürel mekânlar, doğal zenginlikler vb.) personellerimize eğitim verir, misafirlerimize bilgilendirmelerde bulunuruz.

Sürdürülebilirlik Politikamız

Erişilebilirlik Politikamız

- Özel gereksinime ihtiyaç duyan bireylerin (engelliler, çocuklar vb.) ürün ve hizmetlerimize erişimi için kolaylıklar düşünerek faaliyetlerimizi gerçekleştiririz.
- Sürdürülebilirlik yönetim sistemimizde uygulama ve hedeflerimizi sürekli izler, ölçer ve gerekli olduğunda düzeltici faaliyetlerimizi başlatır, planlar ve sonuçlandırırız.
- Özel gereksinimi, fiziksel hassasiyetleri ve zorlukları olan tüm misafirlerimiz, personel ve ziyaretçilerimiz için erişilebilirlik, sağlık ve güvenlik standartlarını önemsiyor ve tatillerini geçirdikleri veya çalıştıkları ortamları bu standartlar doğrultusunda düzenliyoruz.

Politikamızda belirttiğimiz tüm konularda paydaşlarımızı da bilgilendirerek dâhil olmalarını sağlarız.

Sürdürülebilirlik mesajımız;

CLUB SIDE COAST HOTEL ailesi olarak;
kaynaklarımızı gelecek nesillere aktarabilmek ve en verimli şekilde kullanabilmek adına sizlerin desteğine ihtiyaç duyuyoruz,
Doğaya, çevreye ve insanlığa borcumuz olduğunun farkındayız.
Misafirlerimizi, personellerimizi, tedarikçilerimizi ve tüm paydaşlarımızı hassasiyete davet ediyoruz.



Sürdürülebilirlik Eylem Raporu; Kültür, Miras ve Değerlerimiz;



Haftalık olarak organize edilen Türk Gecelerinde misafirlerimizi enfes Türk Yemekleriyle buluşturmaktayız.

Kültür, Miras ve Değerlerimiz;



ANTALYA KÜLTÜR, MİRAS VE DEĞERLERİMİZ

Tarihçe

Helenistik dönemde Bergama Kralı II. Attalos (MÖ 159-138), askerlerine "Gidin ve bana yeryüzündeki cenneti bulun" der. Askerlerinin gösterdiği yeri beğenen II. Attalos, bölgenin stratejik önemini dikkate alarak buraya bir liman şehri kurdurur ve kent, kurucusu Attalos'un adına binaen "Ataleia" olarak adlandırılır. Ateleia "**Attalos Yurdu**" anlamına gelmektedir.

Antalya ve çevresinde, asırlardır süzülen iki hayat tarzının da mirası vardır. Türkler buraya ilk geldiklerinde yerleşik düzene hemen uymuşlar; köy, kasaba ve şehirler kurmuşlardır. Nüfusun bir kesimi ise Türklerin Anadolu'ya gelmesinden önce olduğu gibi konargöçer hayatı sürdürmüştür.

Deve, koyun gibi hayvanları yetiştirir bunlardan ürettikleri ürünleri, yerleşik halkın ürünleriyle değişerek ya da satarak geçinirlerdi. Et, süt, yağ üretirler, kıl çadır ve doğal kökboyalı kilim dokurlardı. Kışlaklarda dar alanlara tahıl, sebze ekenler bile olurdu. Hatta Osmanlı ordusuna at yetiştiren büyük konargöçer grupları (aşiret, oymak) vardı.

Doğal Güzellikler

Manavgat Şelalesi: Antalya'nın Manavgat ilçesinde yer alır. Muhteşem bir doğa manzarasına sahip olan şelalede doğa manzaraları içinde macera yaşamaya imkan veren nehrin, belirli etaplarında rafting ve kano gibi çeşitli doğa sporları yapılabilmektedir.



Saklıkent Kanyonu: Antalya ile Fethiye sınırları arasında konumlanan Saklıkent Kanyonu, toplamda 18 kilometrelik bir uzunluğa sahiptir. Doğa ile iç içe bir gezi planı yapmak istiyorsanız oldukça keyifli vakit geçirebileceğiniz Saklıkent Kanyonu içerisinde kızılçam sedir ve karaçam ağaçlarının oluşturduğu ormanlık alanlar da görülebilmektedir.

Misafirlerimizin ve personellerimizin internet sitemizden ulaşabildikleri Antalya hakkında genel bilgilendirmemiz mevcuttur. Bilgilendirme içeriğimiz ise; Antalya tarihçesi, Gezilecek yerler, Milli ve dini bayramlarda uyulması gereken kuralları içermektedir.

Çocuklar ve Özel Gereksinimli Bireyler



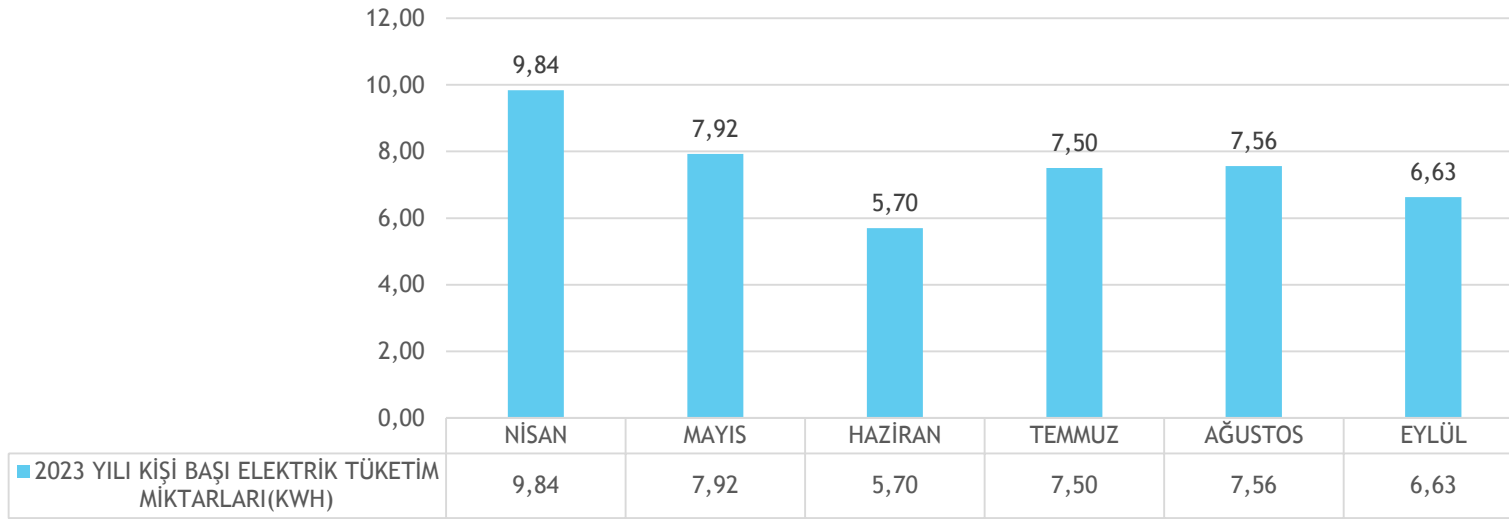
Özel gereksinimli bir grup olan çocuklarımızın güvenle vakit geçireceği Mini Clubümüz mevcuttur.

Sürdürülebilirlik Raporu

► Elektrik

- 2023 yılı kişi başı elektrik tüketim miktarımız;

2023 YILI KİŞİ BAŞI ELEKTRİK TÜKETİM MİKTARLARI (KWH)



Sürdürülebilirlik Raporu

Elektrik tasarrufu uygulamalarımız;

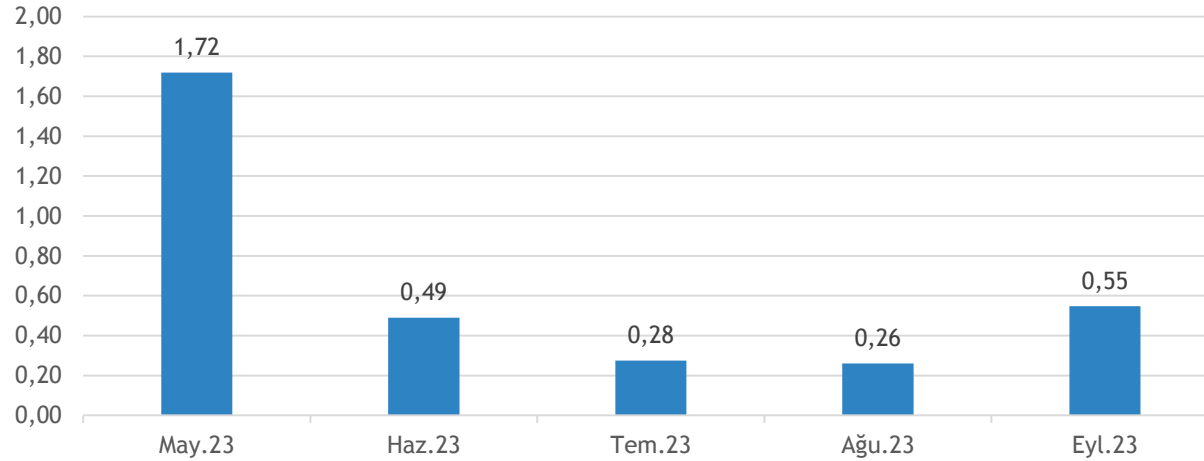
- Gün ısının tamamını ön ısıtma için kullanıyoruz bu durumda sıcak suyun %28'ini gün ısıdan sağlıyoruz,
- Odalarda kartlı sistem mevcut, kart takılı olsa bile herhangi bir pencere veya balkon kapısı açıldığında ısıtma/soğutma sistemi kapanıyor.
- Aydınlatmalarımızı led aydınlatmalardan ve klimalarımız inverter tercih ederek elektrik enerjisini tasarruflu kullanmayı hedeflemekteyiz,

Sürdürülebilirlik Raporu

LNG

- 2023 yılı kişi başı LNG tüketim miktarımız;

KİŞİ BAŞI LNG TÜKETİMİ(kg)



| | May.23 | Haz.23 | Tem.23 | Ağu.23 | Eyl.23 |
|------------------------------|--------|--------|--------|--------|--------|
| ■ Kişi Başı LNG Tüketimi(kg) | 1,72 | 0,49 | 0,28 | 0,26 | 0,55 |

Sürdürülebilirlik Raporu

Su Risk Haritamız

BASELINE FUTURE

| Input address | Match address | Latitude | Longitude | Major Basin | Minor Basin | Aquifer | Country | Province | Overall Water Risk |
|---------------|---------------|--------------|--------------|-------------------------------|-------------|---------|---------|----------|---------------------|
| - | - | 36.839316477 | 31.328808245 | Mediterranean Sea, East Coast | Goksu River | - | Turkey | Antalya | Medium - High (2-3) |

Prev Next

Download result as: [CSV](#) [GPKG](#)

[Instructions](#)

Page 1 of 1

Rate your experience

Sürdürülebilirlik Raporu

Su Risk Haritamız

Doğal Hayatı Koruma Vakfı yaptığı açıklamaya göre Antalya'nın küreselde su riski yüksek kentler listesinde bulunduğu dikkat çekmişti, dolayısıyla su kaynaklarının yönetiminde bir yandan faaliyetlerimizi gerçekleştirirken bir yandan doğayı göz ardı eden yaklaşımlar ve sürdürülebilir olmayan uygulamalar karşısında durmalı ve üzerimize düşeni yapmalıyız.

Dolayısıyla doğal kaynaklarımızı korumayı ve en verimli şekilde kullanmayı ilke edinmiş bir işletme olarak,

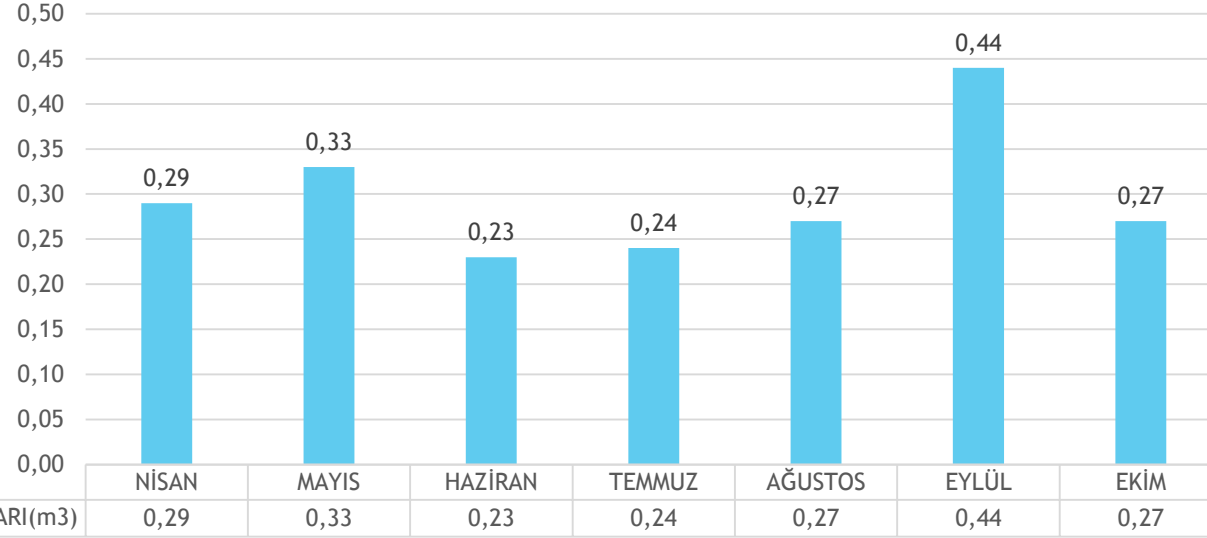
Personellerimize gerekli eğitimleri, misafirlerimize gerekli bilgilendirmeleri yaparak bilinçlendirmek ve katkı sağlamak durumundayız,

Özellikle susuzlukla karşı karşıya olan ülkemizde doğal kaynaklarımızı koruyarak faaliyetlerimizi gerçekleştirmekteyiz.

Sürdürülebilirlik Raporu

- 2023 yılı kişi başı su tüketim miktarımız;

2023 YILI KİŞİ BAŞI SU TÜKETİM MİKTARLARI(m³)



■ 2023 YILI KİŞİ BAŞI SU TÜKETİM MİKTARLARI(m³)

Sürdürülebilirlik Raporu

- Bahçe sulama işlemleri spring sistem kullanılarak ve güneş doğmadan yapılmakta,
- Klozetlerde rezervuar basma butonunda küçük ve büyük olarak iki adet düğme mevcut, küçük olanda 3 lt, büyük olanda ise 6 lt su tüketimi mevcut,
- Çift rezervuar olmayan klozetlerimizde ise şamandıradan ayarlama yaparak misafir memnuniyetinden ödün vermeyecek şekilde azaltmalar yaptık.

Çevreye duyarlı satın alma faaliyetlerimiz;

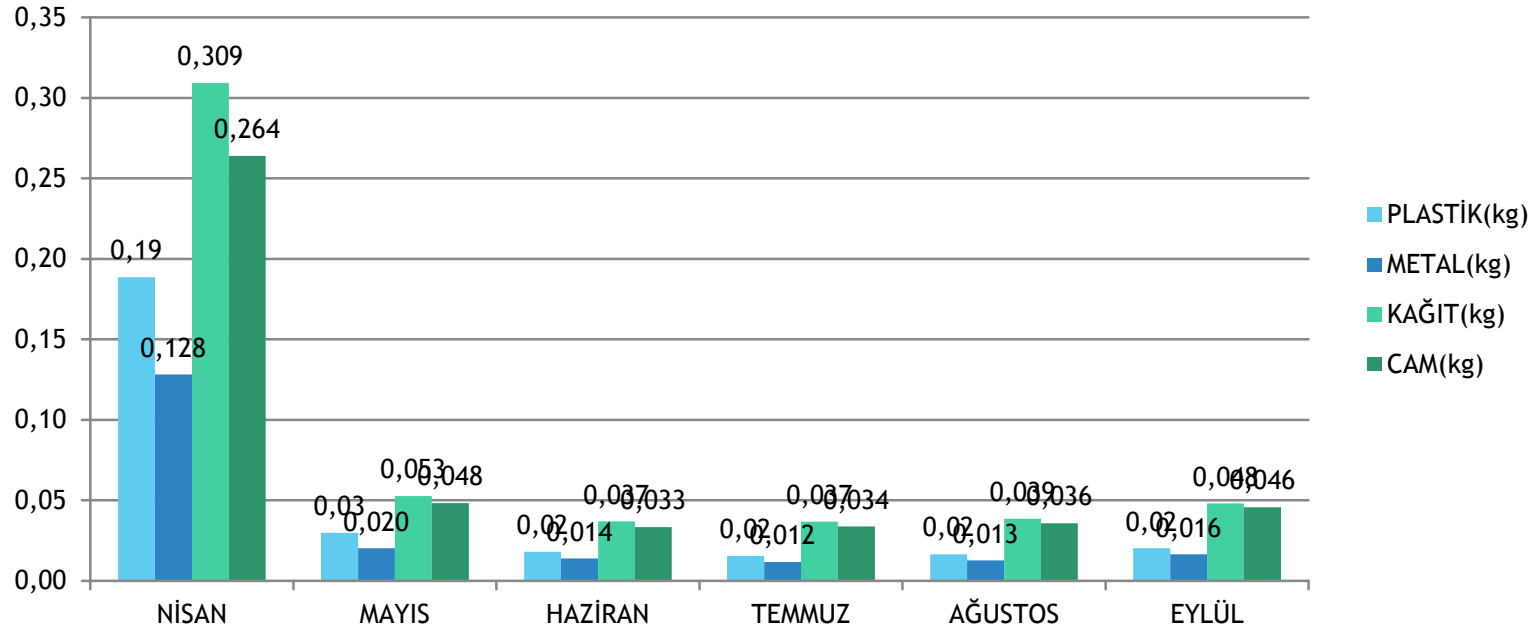
- Tedarikçi firmalarımızı seçerken yerel olmasına, çevre duyarlılıklarına ve adil ticaret kavramına uyup uymadıklarını kontrol eder ve değerlendirmeyi bu kriterlere göre yaparız,
- Paketli ürünler yerine dökme ürünler tercih ederiz,
- İçeceklerimizi postmix, bag in box veya fıçı almaya özen gösteririz
- Tedarikçilerimizi yerelden seçerek bölge ekonomisine katkı sağlarız,
- Tek kullanımlık ürün miktarlarımızı azaltarak atık miktarlarımızı azaltmayı hedefleriz.

Atık Yönetimi

- Atık ayrışımını yerinde yaparak geri dönüşümü desteklemeyiz ve bu kapsamda lisanslı atık firmaları ile çalışmaktayız.
- Türüne göre ayrıştırılan atıklarımızı, uygun depolama alanlarında topladıktan sonra çalıştığımız Lisanslı firmalara teslim etmekteyiz.

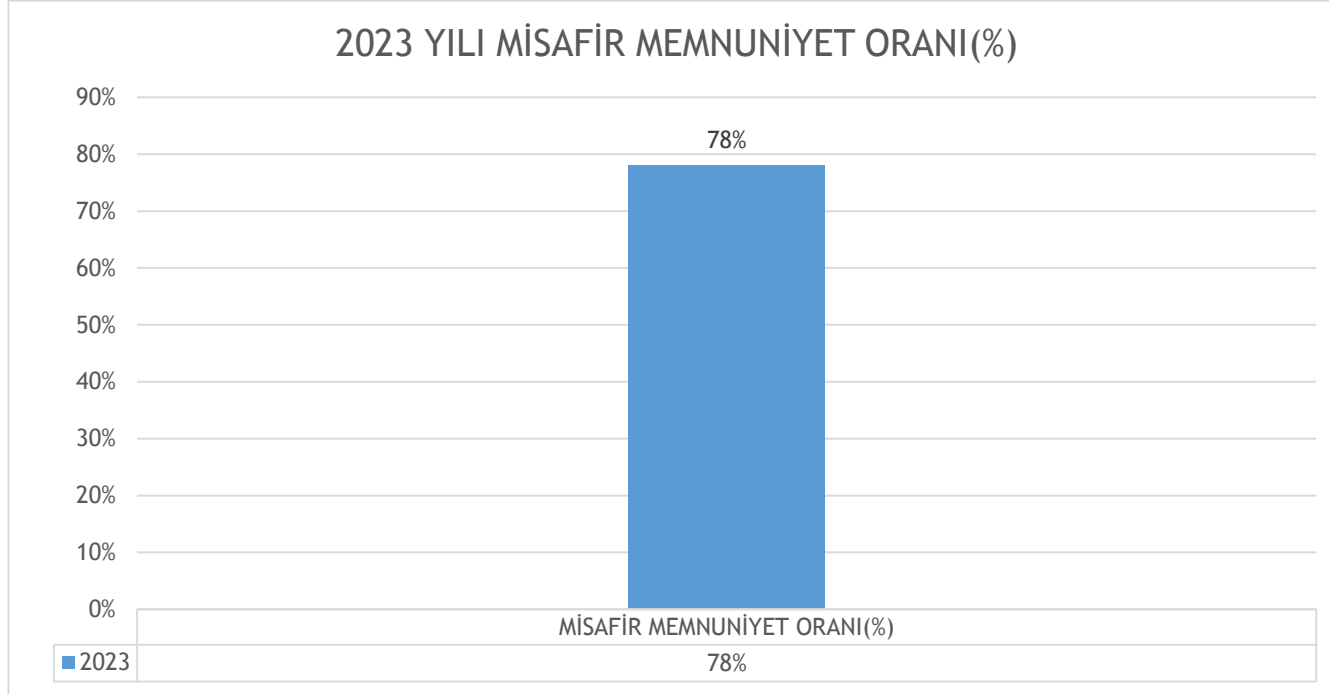
Atık Yönetimi

- 2023 yılı kişi başı atık miktarlarımız;

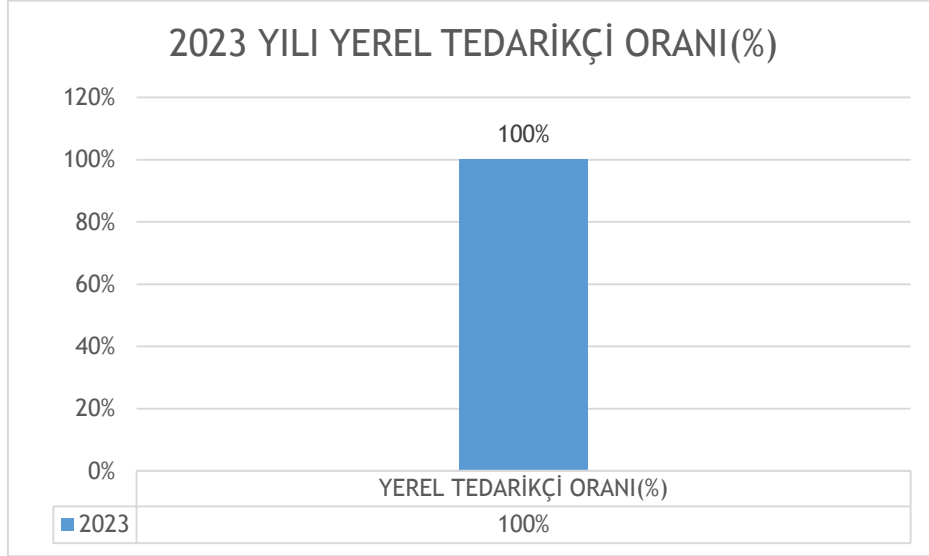


Misafir Memnuniyeti

- 2023 yılı misafir memnuniyet oranımız %78;



Bölge Ekonomisine Olan Katkımız

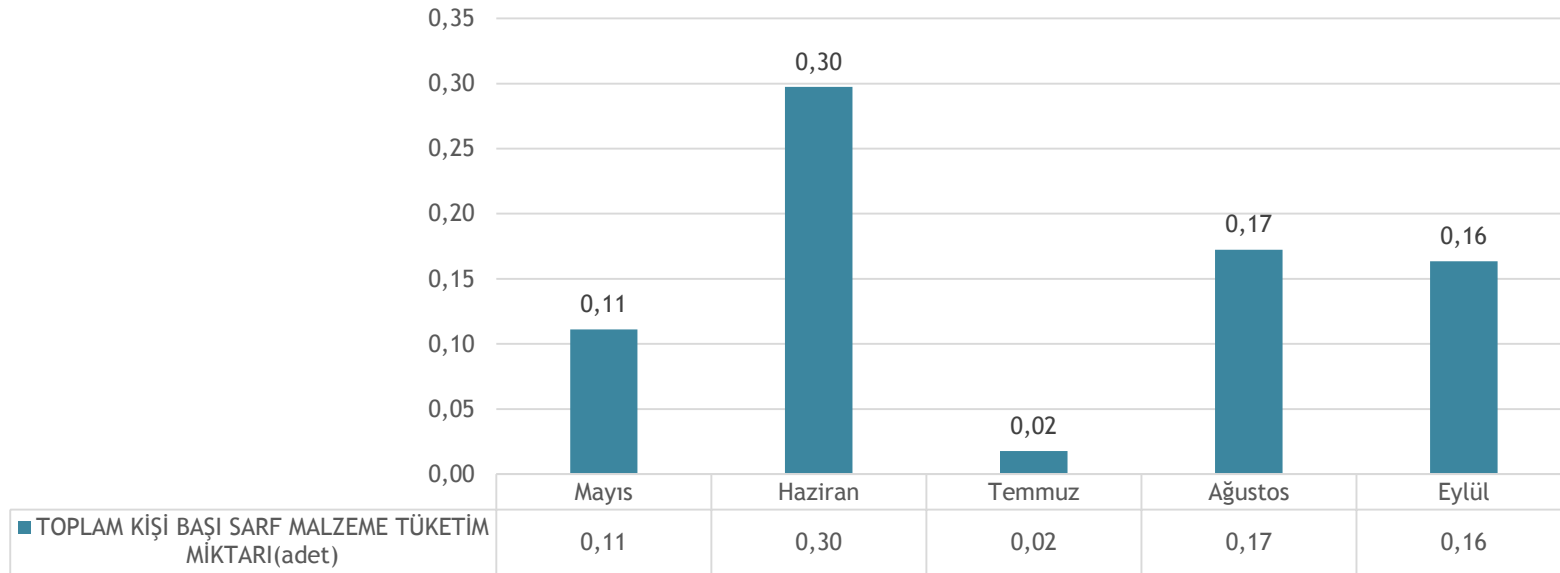


- Yerel tedarikçi oranımız %100 olup bu oran bölge ekonomisine olan katkımızı göstermektedir.

2023 yılı kiři baři sarf malzeme tüketim miktarı

- 2023 yılı kiři baři sarf malzeme tüketim miktarımız;

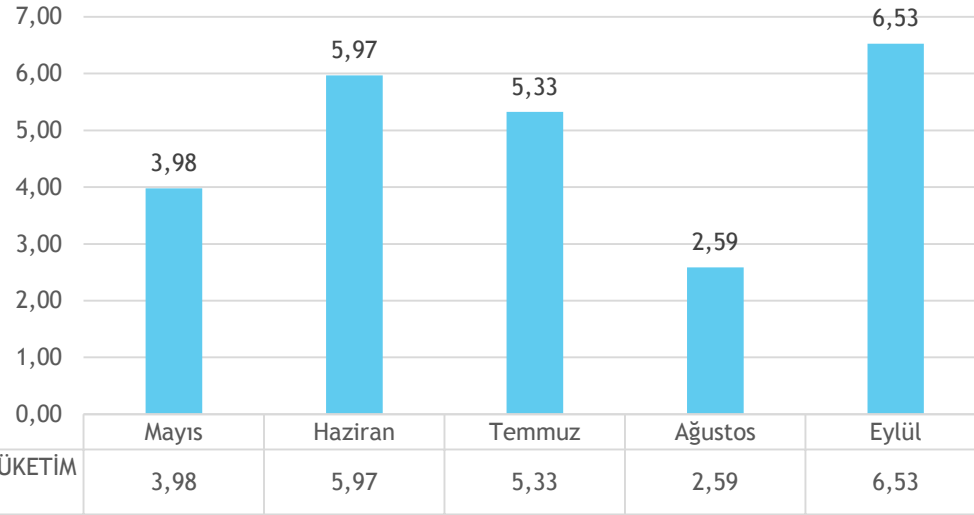
KİŐİ BAŐI SARF MALZEME TÜKETİM MİKTARIMIZ



2023 yılı kiři baři sarf malzeme tüketim miktarı

- 2023 yılı kiři baři tek kullanımlık ürün tüketim miktarımız;

KİŐİ BAŐI TEK KULLANIMLIK ÜRÜN TÜKETİM MİKTARI(adet)

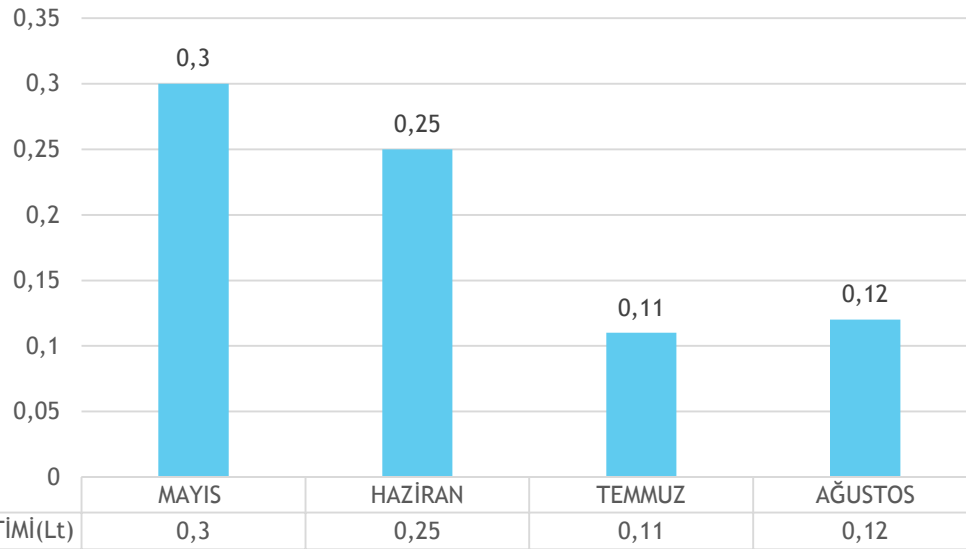


■ KİŐİ BAŐI TEK KULLANIMLIK ÜRÜN TÜKETİM MİKTARI(adet)

KİMYASAL

- 2023 yılı kişi başı kimyasal tüketim miktarımız;

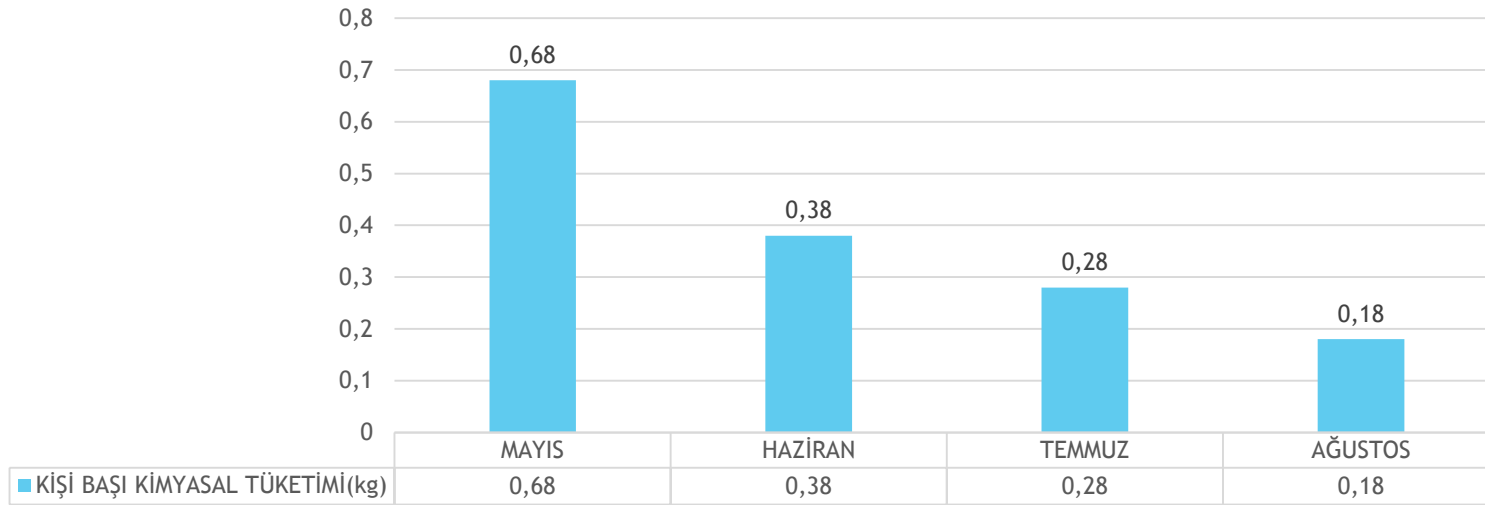
KİŞİ BAŞI KİMYASAL TÜKETİMİ(Lt)



KİMYASAL

- 2023 yılı kişi başı kimyasal tüketim miktarımız;

KİŞİ BAŞI KİMYASAL TÜKETİMİ(kg)



TEŞEKKÜR EDERİZ...